

2020年12月21日

加藤電機株式会社

DX(デジタルトランスフォーメーション)に最適な IoT 小型 GPS システムを開発 製品化第一弾は大切な家族を見守る「MAMORIA GPS」を 2021年1月20日(水)より発売

加藤電機株式会社(本社：愛知県半田市、本部：東京都千代田区、代表取締役社長：加藤 学、以下 加藤電機)は、これまで20年に渡り培ってきたIoT通信技術と位置情報精度を上げる技術を利用してDXを促進するため、様々な利用シーンに応用が可能な低コストで高性能な小型GPS通信システムを開発しました。製品化第一弾として「MAMORIA GPS」を2021年1月20日(水)より全国で発売いたします。

MAMORIA GPS



小型 GPS 通信システム MAMORIA GPS

【開発の経緯】

加藤電機は、2000年にPHS通信網を利用した自動車盗難防止装置としては世界で初めてとなる、位置情報、緊急通報システム「TERRA」を開発、発売して以来、人や車などを効率よく守るための防犯システムを提供し続けてきました。

20年が経過した現在、通信ネットワークは5Gに代表される高速大容量化し、より高度化しています。ま

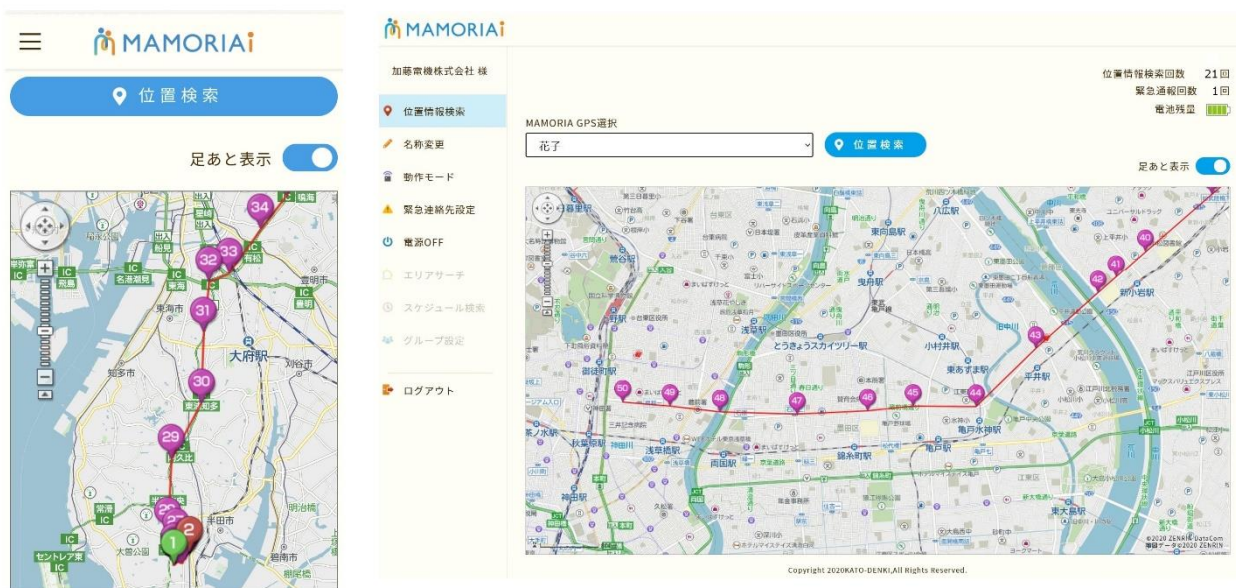
た、同時に LPWA と総称されるネットワーク技術により、低パケット量でコストを抑えたコストパフォーマンスの高い IoT 技術も普及拡大し始めています。

加藤電機では、この LPWA 網を利用した A-GNSS(GPS, GLONASS 対応の高精度位置情報システム)を搭載した遠隔通信制御システムを開発しました。この通信制御システムは、人や車の見守りはもちろん、遠隔監視、外部機器制御、温湿度管理など複数の入出力系の管理が簡単に低コストで導入できることから、様々なビジネスシーンでご利用いただけるようになります。その製品化第一弾としてお子様の見守りにご利用いただける高性能な小型 GPS 通信システム「MAMORIA GPS」を発売いたします。「MAMORIA GPS」は、B to B to C に対応したマルチプラットフォームを搭載でき、ビジネスサービサーごとに別ブランド名でのご利用も可能です。

「足あと表示」機能は、取得した位置情報を MAMORIA GPS では 50 箇所まで表示しますが、厳密なトレーサビリティユースでは数万件(※1)までさかのぼって履歴表示が可能です。

2021 年春には製品化第二弾として、各種機器の異常検知、遠隔監視システムを、2021 年秋には第三弾として温湿度管理が必要な温室、倉庫、物流などで利用可能な遠隔温湿度管理システムなどに応用展開して参ります。

※1 システム構成による



足あと表示 左：スマホ、右：パソコン

【MAMORIA GPS の特長】

●屋内でも正確な GPS

従来の GPS を利用した位置検索では屋外での利用は有効ですが、GPS 電波が弱い屋内などでは位置の誤差が大きく、電池切れが早いなどの課題がありました。MAMORIA GPS は、加藤電機独自の高精度アンテナを搭載し位置検索の測位方式にはアシステッド GNSS を採用したことで、屋内でも比較的正確に居場所がわかり

ます。また、地図上に誤差円の表示を可能にしたことで、いち早く居場所にたどり着くことができます。(屋外誤差約 10m～、屋内誤差約 50m～)

- 毎日使えるロングライフなバッテリー

ECO モードでは、内蔵の加速度センサーが移動や振動を検知した場合のみ作動するため、待ち受け時間は最大で約 2 か月(※2)と長く充電の手間が少ないので、毎日の登下校見守りなどに最適です。電池残量は専用サイトやスマホから確認できるため安心です。また、ハイスピードモード、通常モード、ECO モードの 3 つのモードに切り替えができるため利用シーンに合わせて快適にご利用いただけます。

※2 ECO モードに設定した場合の一回の充電後の最大待機時間。

- 壊れにくい耐衝撃性、防塵・防水設計

コンパクトなサイズでありながら、側面のクッション素材で、衝撃を分散する構造により、1m 程度の高さから落としても壊れにくいいため安心です。また、日常のあらゆるご利用シーンを想定し、防塵・防水(IP55 相当)の生活防水構造を実現しており、構造、素材、あらゆる面からタフさを追求しました。また携帯性に優れたキーホルダーホールも備えています。

- リモート電源 OFF で防犯性も重視

MAMORIA GPS 本体には、電源 OFF ボタンがありません。お子様が間違えて電源を OFF にするなどのトラブルを回避しました。専用サイトからのリモート操作でのみ電源を OFF できます。

- 「今ここ」をお知らせできます。

お子様が MAMORIA GPS のボタンを長押しするとメールに通知され、現在地を地図で確認できます。

- 「どこ通った？」がわかります。

お出かけ前に MAMORIA GPS のボタンを 2 回押すと、3 分毎に 30 回(計 90 分間)連続してお子様の居場所を見守れます。

- 「どこ行っていた？」がわかります。

これまで取得した居場所を最大 50 箇所までさかのぼって確認できます。(足あと表示)

- 「いつもの予定」を見守れます。* 2021 年春リリース予定

登下校や習い事など、毎日や定期的に繰り返すことを自動的に見守れます。

※日時や検索回数・間隔などをあらかじめ設定できます。

- 「着いたかな？」を見守れます。* 2021 年春リリース予定

「家に着いた」や「学校に着いた」など、特定のエリアに出入りしたらお知らせします。

※見守りエリアは自由に登録できます。

Web サイト

http://test-site.biz/mamoriai/?fbclid=IwAR215oWZgdzIUW7s7cV6VRDkIGn9yAgMTmj6ETrbJZBvrNfy_46LOoAKpKw

大切な家族を守る。MAMORIA GPS 紹介動画

<https://youtu.be/bWMKC6QtNFI>

【製品概要】

品名／型式／読み方：MAMORIA GPS MA-1(P) マモリアジーピーエス ピンク

JAN コード : 4514825713114

品名／型式／読み方：MAMORIA GPS MA-1(L) マモリアジーピーエス ブルー

JAN コード : 4514825713121

品名／型式／読み方：MAMORIA GPS MA-1(GR) マモリアジーピーエス グレー

JAN コード : 4514825713183

発売日 : 2021 年 1 月 20 日(水)

本体価格 : 9,800 円(税別)

月額料 : 500 円(税別)

初期登録料 : 3,000 円(税別) * 初回のみ

サイズ : 約 52×52×15mm(突起部を除く)

重さ : 約 33g

充電時間 : 約 2 時間

連続待受時間 : ECO モード時最大 60 日間(使用条件による)

キャリア : KDDI

●MAMORIA GPS のご利用開始には、MAMORIA GPS 本体以外に初期登録料および月額利用料をお支払いいただく必要があります。お支払いにはクレジットカードが必要です。