

# 加藤電機、バス・トラック・タクシー向け「ドライブレコーダー」新発売！

～最大4カメラの本格仕様ドライブレコーダー～

2013年4月30日

加藤電機株式会社

加藤電機株式会社（本社：愛知県半田市、代表取締役社長：加藤学、以下加藤電機）はバス・トラック・タクシー向けドライブレコーダー「SR-4」を全国のカー用品店・量販店・カーディーラー等にて2013年5月1日より発売開始いたします。

「SR-4」は、最大で4つのカメラを接続でき、事故などが発生した際の記録はもちろん、音声録音や車速、ブレーキ情報も記録できるプロ仕様のドライブレコーダーです。また、付属の専用ビューアーにてブレーキや左右ウィンカーや、録画されたデータの日時、加速度センサー情報、車速、位置情報（地図表示）など全てを同時にビューアー画面に表示できるため、事故の原因分析や危険運転の再発防止をお手持ちのパソコンにて容易に行うことが可能です。

## 製品について

製品名：SECURITY RECORDER SR-4

型式：SR-4

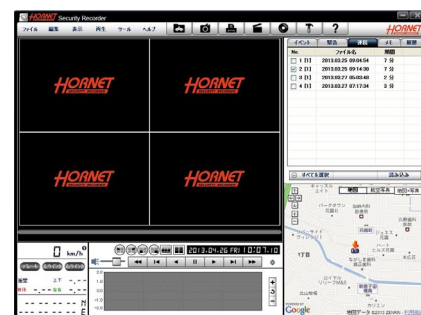
本体価格：オープン

## 特長

- ・ 最大4つまでカメラを増設可能
- ・ 3つのモードにより用途に合わせた運用が可能  
(イベントモード、連続モード、静止画モード)
- ・ 広画角なカメラを採用(水平138.5°、垂直103.4°)
- ・ 専用ビューアー(無料)
- ・ カーナビやカーテレビへの出力可能(RCAケーブル)
- ・ GPS標準装備
- ・ 左右ウィンカー、ブレーキ、車速情報も記録
- ・ SDカード(4GB)付属
- ・ 本体の設置場所に自由度がある
- ・ 動画・静止画への変換機能



製品写真



ビューアー画面(イメージ)

### オプションカメラ

型式：SRC100F

価格：オープン

製品内容：増設用カメラ（製品同梱カメラ）、CMOS

画角：175°（水平 138.5° / 垂直 103.4°）

有効画素数：30万画素



製品画像（SRC100F）

型式：SRC200F

価格：オープン

製品内容：前方用高画質カメラ、CCD

画角：90°（水平 74° / 垂直 56°）

有効画素数：27万画素



製品画像（SRC200F）

型式：SRC200IR

価格：オープン

製品内容：夜間でも撮影可能な赤外線カメラ、CCD

画角：145°（水平 116° / 垂直 87°）

有効画素数：27万画素



製品画像（SRC200IR）

型式：SRC110B

価格：オープン

製品内容：夜間でも撮影可能な赤外線カメラ、CMOS、防水（IP68）

画角：162°（水平 123° / 垂直 87°）

有効画素数：27万画素



製品画像（SRC110B）